

76

82

90

14,5

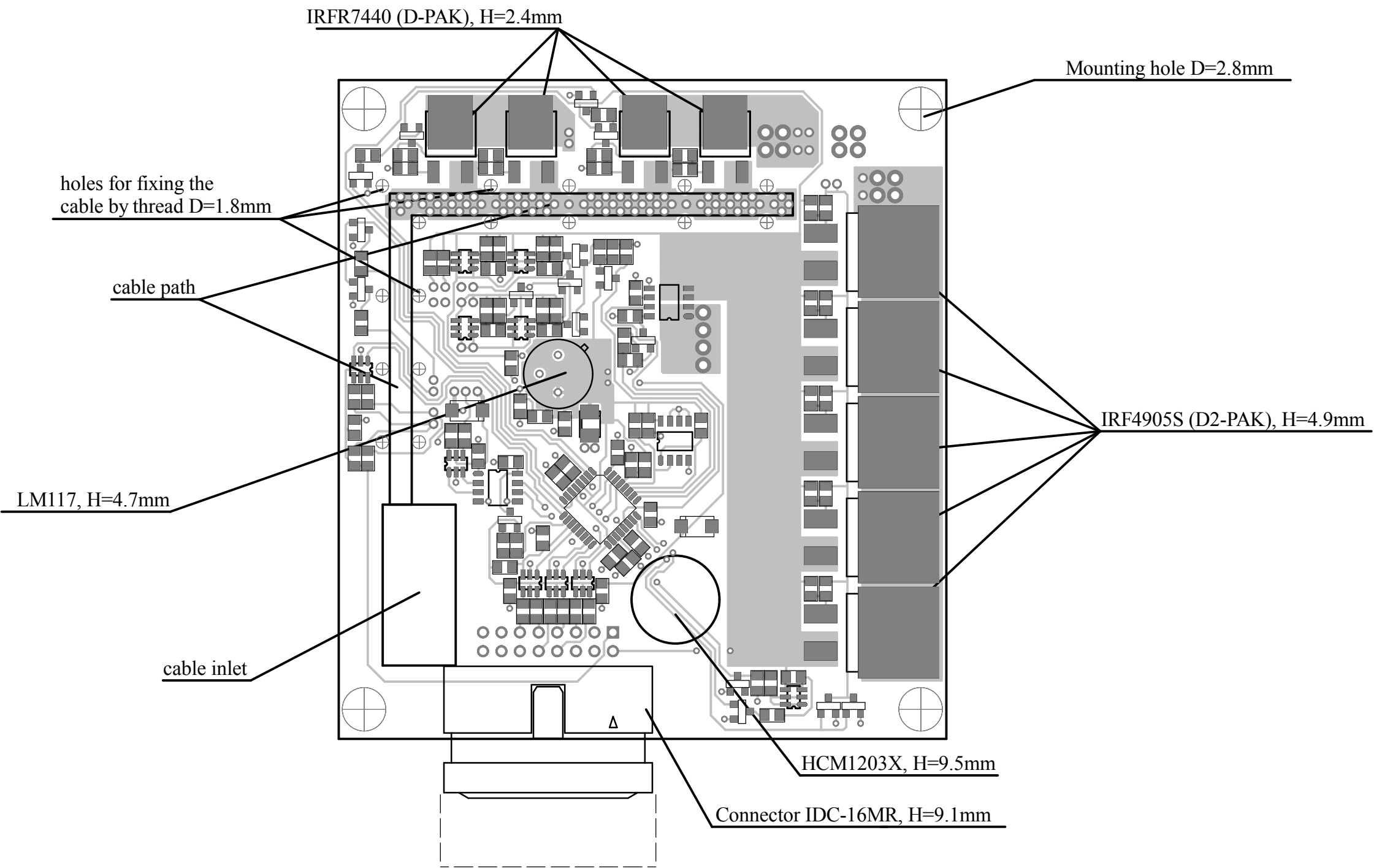
△

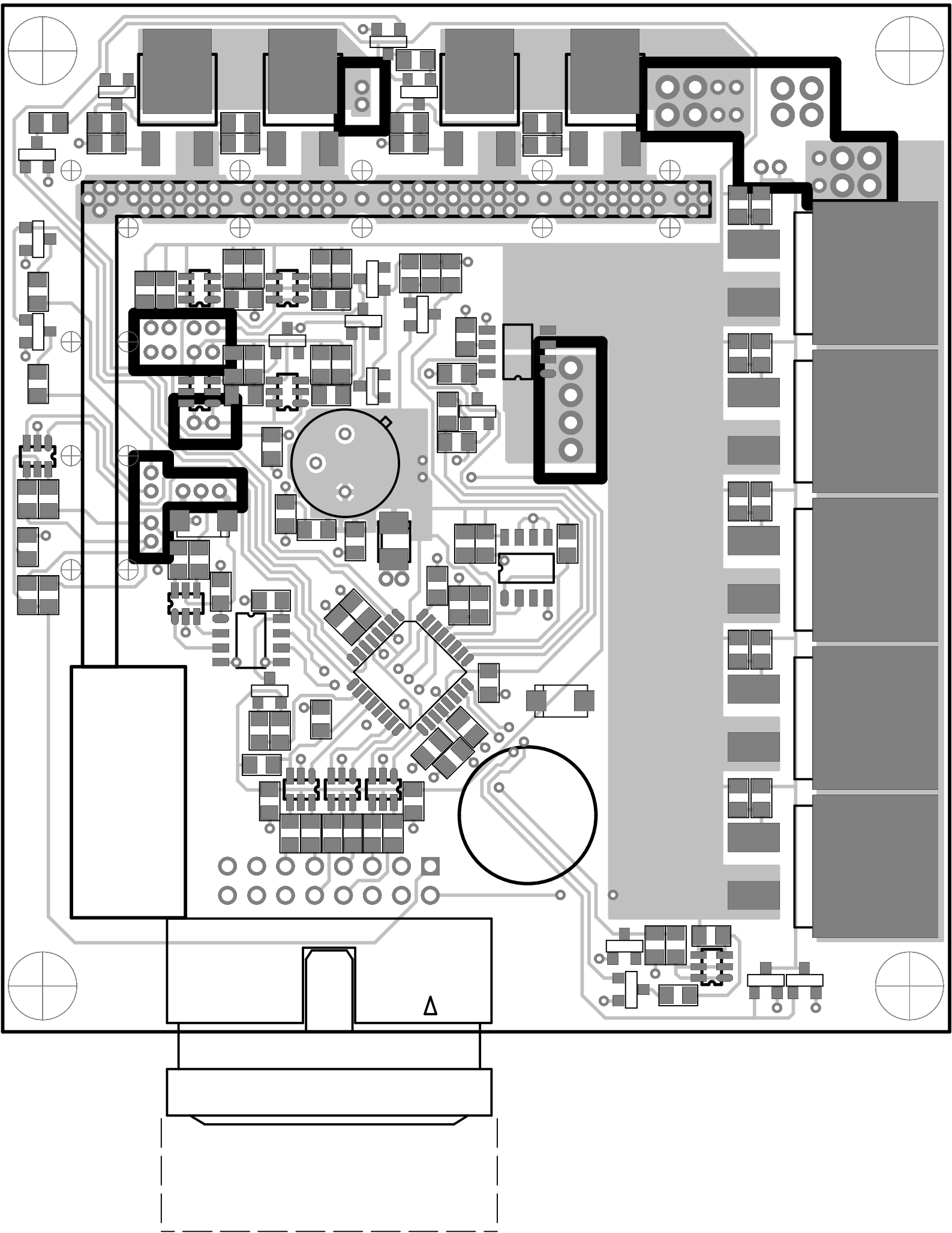
83

Позиция	Назначение	Допуск по темпер.	Нужно на плату	Нужно на адаптер	Всего надо	Купить (шт.)	Цена за шт.	Итого (ру)
<b>MCU</b>								
ATmega88-15AD	Основа	-40...125+	1		2	0	700	0
ATMEGA88PA-AU	Временная замена	-40...85*	1		2	3	90	270
<b>MOSFET</b>								
IRFR7440	N-канальный, силовой	-55...125+	4		8	10	140	1400
IRF4905S	P-канальный, силовой	-55...125+	5		10	12	100	1200
IRF5803	P-канальный, подачи питания и контроля батарей	-55...125+	3		6	10	20	200
IRFTS9342	P-канальный, подачи питания на Ялини	-55...125+	2		4	10		0
IRLML9301	Подачи питания на микроу	-55...125+	2		4	10	10	100
<b>DVT</b>								
MMUN2111LT	PNP	-55...125+	3		6	10	2	20
MMUN2211LT	NPN	-55...125+	8	5	26	30	2	60
<b>Protection</b>								
USBLC6-2SC6	Защита сигнальных линий	-40...125	5		10	15	9	135
SMAJ5.0A	Защита цепей питания	-55...125+	2	1	6	10	8	80
BZX84-B5V1	Стабилитрон, защита сигнальных линий	-55...125+	1		2	10	3	30
<b>Isolators</b>								
ADUM1201ARZ	Гальваническая развязка UART	-40...+105	1		2	3	120	360
<b>Schottky</b>								
MBRA340T3	40V, 3A	-55...125+		4	8	10	12	120
BAT54	30V, 200 мА	-55...125	4		8	15	3	45
<b>Power</b>								
LM117H	Основное питание (линейники)	-55...125+	1		2	2	900	1800
L5973D	Импульсник для платы адаптера	-40...125+	1		2	3	140	420

Позиция	Назначение	Допуск по темпер.	Нужно на плату	Нужно на адаптер	Всего надо		Купить (шт.)	Цена за шт.	Итого (ру)
<b>Sensors</b>									
DS1621S			1		2		3	260	780
ACS712ELCTR-20A			1		2		3	200	600
<b>Resistors</b>									
0805 100 Ом 5%		-55...125+	4		8		30	1	30
0805 240 Ом 5%		-55...125+		6	12		30	1	30
0805 330 Ом 5%		-55...125+	8		16		30	1	30
0805 1 кОм 5%		-55...125+	5	2	14		30	1	30
0805 2,2 кОм 5%		-55...125+	1	1	4		30	1	30
0805 3,3 кОм 5%		-55...125+	4		8		30	1	30
0805 4,3 кОм 5%		-55...125+	1		2		30	1	30
0805 4,7 кОм 5%		-55...125+	23	1	48		70	1	70
0805 6,2 кОм 5%		-55...125+	1		2		30	1	30
0805 6,8 кОм 5%		-55...125+		1	2		30	1	30
0805 10 кОм 5%		-55...125+	4	3	14		30	1	30
0805 22 кОм 5%		-55...125+	29	1	60		80	1	80
0805 47 кОм 5%		-55...125+	2		4		30	1	30
0805 68 кОм 5%		-55...125+	4		8		30	1	30
<b>Ceramic</b>									
0805 220 pF 50V		-55...125+		1	2		30	1	30
0805 1000pF 50V		-55...125+	2		4		30	1	30
0805 0.01mkF 50V		-55...125+	1		2		30	1	30
0805 0.022mkF 50V		-55...125+		1	2		30	1	30
0805 0.1mkF 50V		-55...125+	20	3	46		70	1	70
<b>Tantalum</b>									
TECAP 47/10V B	47uF/10V B	-55...125+	1		2		5	20	100
TECAP 22/35V D	22uF/35V D	-55...125+		1	2		5	50	250
TECAP 330/10V D	220uF/10V D	-55...125+		1	2		5	40	200

Позиция	Назначение	Допуск по темпер.	Нужно на плату	Нужно на адаптер	Всего надо	Купить (шт.)	Цена за шт.	Итого (ру)
<b>Coil</b>								
CDRH104RNP-150NC	Для импульсника на адаптер			1	2	3	50	150
<b>Connectors</b>								
BH-16R	Технологический		1	1	4	6	10	60
IDC-16F	Ответка технологический		1	1	4	10	10	100
MF-02MR	Питание на адаптере			1	2	5	10	50
MF-02F	Ответка питание			1	2	5	12	60
BH-06	UART и програм на адаптере			2	4	8	8	64
IDC-06F	Ответка UART			4	8	15	12	180
<b>Кабели</b>								
FRC-08 AWG28	Шлейф UART (м)			2	4	5	35	175
FRC-16 AWG28	Шлейф Технология (м)			2	4	4	60	240
<b>Кнопки и свичи</b>								
TS-A4PS-130	Кнопка на адаптере			2	4	10	5	50
SWD1-2	Свич на адаптере			4	8	10	12	120
<b>Индикация</b>								
L-13GD	Green			3	6	10	10	100
L-13ID	Red			2	4	10	10	100
HCM1203X		-40...+85	1		2	3	70	210
<b>Стойки для сборки адаптера</b>								
PCHSN-6				3	6	10	6	60
ВИНТ М3х4				3	6	10	3	30
<b>ИТОГО</b>					446			10619





Dep matrix

Net	Ext
1	1
2	2
3	3
4	4
5	5
6	6
7	7
8	8
9	9
10	10
11	11
12	12
13	13
14	14
15	15
16	16

